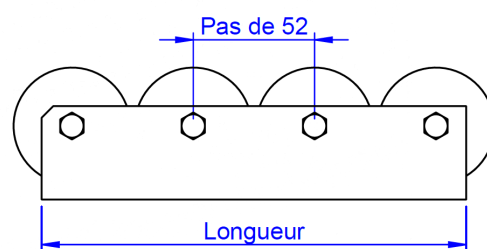
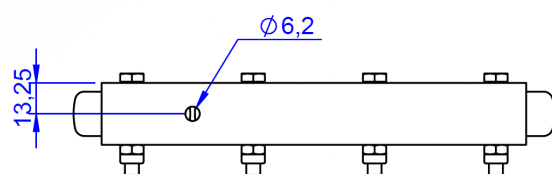
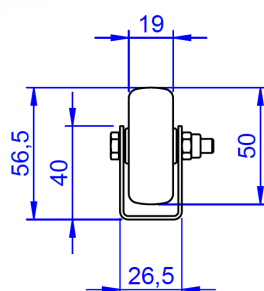
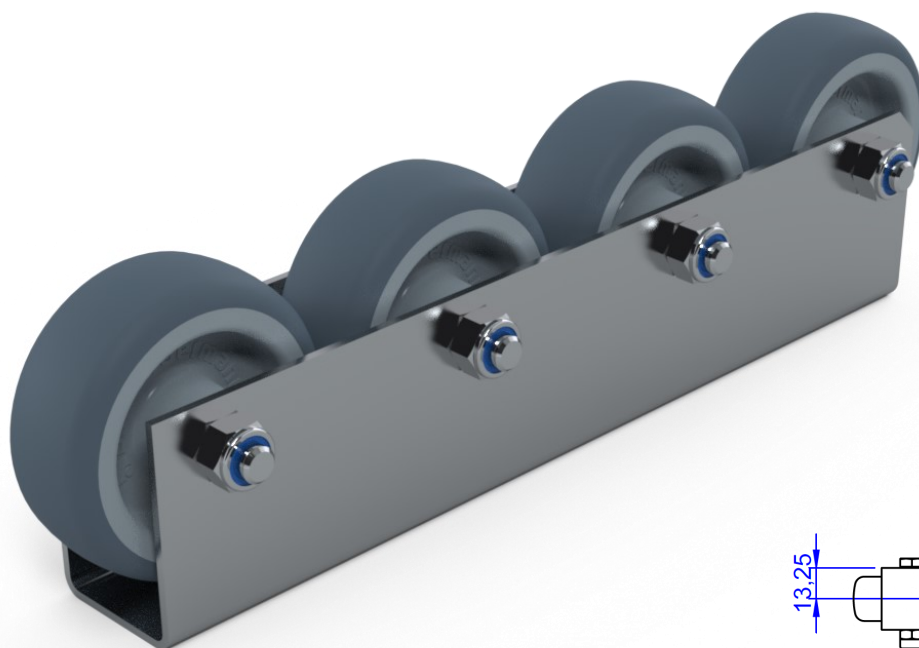


RAIL À GALETS Ø50 CAOUTCHOUC - RG50C



EN BREF :

- **Robuste**
- **Silencieux**
- **Antidérapant**

- Galets Ø : **50 mm**
- Pas : **52, 104, 156, ...**
- Epaisseur tôlerie : **1,5 mm**
- Charge par galet : **50 kg**
- Finition rail : **galvanisé**
- Longueur en stock : **2990 mm**
- Matière galet : **Polypropylène**
- Dureté revêtement : **85° Shore A**

Pourquoi ?

Les rails à galets Ø50 caoutchouc sont idéals lorsque la charge transporté a besoin d'adhérence.

Ils préviennent aussi les rayures sur les matériaux fragiles.

Comment ?

Les galets sont équipés d'une bande de roulement en caoutchouc-élastomère thermoplastique (TPE).

Ils sont fonctionnels dans une plage de température entre -20°C et 60°C.

Les galets sont montés sur moyeu lisse.

Ils sont fixés sur le rail à l'aide d'une vis et écrou frein et non pas d'axe sertis, ce qui facilite l'accès aux perçages de fixation.